

ПАСПОРТ ДОСТУПНОСТИ
объекта социальной инфраструктуры
№ 132

1. Общие сведения об объекте

- 1.1. Наименование (вид) объекта: Образовательное учреждение
- 1.2. Адрес объекта: 456915, Челябинская область, г. Сатка, улица Бакальская, д. 2
- 1.3. Сведения о размещении объекта:
– многоквартирный дом 5 этажей;
- цокольный этаж многоквартирного дома, 158,3 кв.м.;
- наличие прилегающего земельного участка (да, **нет**)
- 1.4 Год постройки здания 1972, последнего капитального ремонта 2015
- 1.5 Дата предстоящих плановых ремонтных работ: *текущего 2022, капитального -*

Сведения об организации, расположенной на объекте

- 1.4. Название организации (учреждения), (полное юридическое наименование - согласно Уставу, краткое наименование) Муниципальное бюджетное образовательное учреждение дополнительного образования «Детская школа искусств № 2 имени Галины Алексеевны Шкала» Саткинского муниципального района, МБОУ ДО «ДШИ № 2 им. Г.А. Шкала»
- 1.5. Юридический адрес организации (учреждения): 456915, Челябинская область, г. Сатка, улица Комсомольская, д. 8
Фактический адрес организации: 456910, Челябинская область, г. Сатка, улица Бакальская, д. 2
- 1.6. Основание для пользования объектом (оперативное управление, договор безвозмездной аренды, собственность)
- 1.7. Форма собственности (государственная, негосударственная)
- 1.8. Территориальная принадлежность (федеральная, региональная, муниципальная)
- 1.9. Вышестоящая организация (наименование) Муниципальное казённое учреждение «Управление по культуре» Саткинского муниципального района
- 1.10. Адрес вышестоящей организации, другие координаты: 456910, Челябинская область, г. Сатка, улица Бакальская, д.2

2. Характеристика деятельности организации на объекте

- 2.1 Сфера деятельности (здравоохранение, образование, социальная защита, физическая культура и спорт, культура, связь и информация, транспорт, жилой фонд, потребительский рынок и сфера услуг, другое)
Дополнительное образование
- 2.2 Виды оказываемых услуг: реализация дополнительных общеобразовательных (предпрофессиональных и общеразвивающих) программ
- 2.3 Форма оказания услуг: (на объекте, с длительным пребыванием, в т.ч. проживанием, на дому, дистанционно)
- 2.4 Категории обслуживаемого населения по возрасту: (дети, взрослые трудоспособного возраста, пожилые; все возрастные категории)
- 2.5 Категории обслуживаемых инвалидов: инвалиды, передвигающиеся на коляске, инвалиды с нарушениями опорно-двигательного аппарата; нарушениями зрения, нарушениями слуха, нарушениями умственного развития

2.6 Плановая мощность: посещаемость (количество обслуживаемых в день), вместимость, пропускная способность: до 50 человек

2.7 Участие в исполнении ИПР инвалида, ребенка-инвалида (да, нет)

3. Состояние доступности объекта

3.1 Путь следования к объекту пассажирским транспортом

(описать маршрут движения с использованием пассажирского транспорта, т.е. какие транспортные средства останавливаются на ближайшей остановке)

доступно движение пассажирским транспортом (маршрутное такси № 2, 24) до автобусной остановки «Управление Комбината «Магнезит», расстояние - около 400 метров от автобусной остановки, время в пути 7-8 минут.

наличие адаптированного пассажирского транспорта к объекту - отсутствует.

3.2 Путь к объекту от ближайшей остановки пассажирского транспорта:

3.2.1 расстояние до объекта от остановки транспорта 400 м

3.2.2 время движения (пешком) 7-8 мин

3.2.3 наличие выделенного от проезжей части пешеходного пути (да, нет),

3.2.4 Перекрестки: нерегулируемые; регулируемые, со звуковой сигнализацией, таймером;

нет

3.2.5 Информация на пути следования к объекту: акустическая, тактильная, визуальная; нет

3.2.6 Перепады высоты на пути: есть, нет

3.3 Организация доступности объекта для инвалидов - форма обслуживания

№№ п/п	Категория инвалидов (вид нарушения)	Вариант организации доступности объекта (формы обслуживания) *
1.	Все категории инвалидов и МГН	ДУ
	<i>в том числе инвалиды:</i>	
2.	передвигающиеся на креслах-колясках	ДУ
3.	с нарушениями опорно-двигательного аппарата	ДУ
4.	с нарушениями зрения	ДУ
5.	с нарушениями слуха	ВНД
6.	с нарушениями умственного развития	ДУ

* - указывается один из вариантов: «А», «Б», «ДУ», «ВНД»

3.4 Состояние доступности основных структурно-функциональных зон

№№ п/п	Основные структурнофункциональные зоны	Состояние доступности, в том числе для основных категорий инвалидов**
1	Территория, прилегающая к зданию (участок)	ДП-В (К, О,С, Г, У)
2	Вход (входы) в здание	ДП-В (К, О,С, Г, У)
3	Путь (пути) движения внутри здания (в т.ч. пути эвакуации)	ДП-В (К, О,С, Г, У)
4	Зона целевого назначения здания (целевого посещения объекта)	ДП-В (К, О,С, Г, У)
5	Санитарно-гигиенические помещения	ДЧ-И (О,С, Г, У)
6	Система информации и связи (на всех зонах)	ДЧ-И (К, О,С, У)
7	Пути движения к объекту (от остановки транспорта)	ДП-В (К, О,С, Г, У)

** Указывается: ДП-В - доступно полностью всем; ДП-И (К, О, С, Г, У) - доступно полностью избирательно (указать категории инвалидов); ДЧ-В - доступно частично всем; ДЧ-И (К, О, С, Г, У) - доступно частично избирательно (указать категории инвалидов); ДУ - доступно условно, ВНД - недоступно

3.5 ИТОГОВОЕ ЗАКЛЮЧЕНИЕ о состоянии доступности объекта социальной инфраструктуры: основные структурно-функциональные зоны частично доступны для К,О,С У.

4 Управленческое решение (проект)

4.1 Рекомендации по адаптации основных структурных элементов объекта:

№№ п \п	Основные структурно-функциональные зоны объекта	Рекомендации по адаптации объекта (вид работы) *
1	Территория, прилегающая к зданию	Не нуждается
2	Вход (входы) в здание	Не нуждается
3	Путь (пути) движения внутри здания (в т.ч. пути эвакуации)	Индивидуальное решение с ТСП, ремонт текущий, ситуационная помощь
4	Зона целевого назначения здания (целевого посещения объекта)	Индивидуальное решение с ТСП, ремонт текущий, ситуационная помощь
5	Санитарно-гигиенические помещения	Индивидуальное решение с ТСП, ремонт текущий, ситуационная помощь
6	Система информации на объекте (на всех зонах)	Индивидуальное решение с ТСП, ремонт текущий, ситуационная помощь
7	Пути движения к объекту (от остановки транспорта)	Индивидуальное решение с ТСП, ремонт текущий, ситуационная помощь
8.	Все зоны и участки	Индивидуальное решение с ТСП, ремонт текущий, ситуационная помощь

*- указывается один из вариантов (видов работ): не нуждается; ремонт (текущий, капитальный); индивидуальное решение с ТСП; технические решения невозможны - организация альтернативной формы обслуживания

4.2 Период проведения работ 2025 г.
в рамках исполнения программы «Доступная среда»

4.3 Ожидаемый результат (по состоянию доступности) после выполнения работ по адаптации: обеспечение доступности всем.

Оценка результата исполнения программы, плана (по состоянию доступности):
обеспечение доступности всем

4.4 Для принятия решения требуется, не требуется (нужное подчеркнуть):
Согласование с учредителем

4.5 Информация размещена (обновлена) на Карте доступности субъекта Российской Федерации дата _____

5. Особые отметки

Паспорт сформирован на основании:

1. Анкеты (информации об объекте) от « ЗД » март 2021 г.,
2. Акта обследования объекта: от « ЗД » сентябрь 2021 г.

Председатель комиссии, паспортизируемого объекта:



АНКЕТА
К ПАСПОРТУ ДОСТУПНОСТИ
объекта социальной инфраструктуры
№ 162

1. Общие сведения об объекте

- 1.1 Наименование (вид) объекта: Образовательное учреждение
1.2. Адрес объекта: 456915, Челябинская область, г. Сатка, улица Бакальская, д. 2
1.3.Сведения о размещении объекта:
– многоквартирный дом 5 этажей;
- цокольный этаж многоквартирного дома, 158,3 кв.м.;
- наличие прилегающего земельного участка (да, нет)
1.4. Год постройки здания 1972, последнего капитального ремонта 2015
1.5.Дата предстоящих плановых ремонтных работ: текущего 2022, капитального -

Сведения об организации, расположенной на объекте

- 1.6.Название организации (учреждения), (полное юридическое наименование - согласно Уставу, краткое наименование) Муниципальное бюджетное образовательное учреждение дополнительного образования «Детская школа искусств № 2 имени Галины Алексеевны Шкала» Саткинского муниципального района, МБОУ ДО «ДШИ № 2 им. Г.А. Шкала»
1.7.Юридический адрес организации (учреждения): 456915, Челябинская область, г. Сатка, улица Комсомольская, д. 8
Фактический адрес организации:456910, Челябинская область, г. Сатка, улица Бакальская, д. 2
1.8.Основание для пользования объектом (оперативное управление, договор безвозмездной аренды, собственность)
1.9.Форма собственности (государственная, негосударственная)
1.10. Территориальная принадлежность (федеральная, региональная, муниципальная)
1.11. Вышестоящая организация (наименование) Муниципальное казённое учреждение «Управление по культуре» Саткинского муниципального района
1.12. Адрес вышестоящей организации, другие координаты: 456910, Челябинская область, г. Сатка, улица Бакальская, д.2

2. Характеристика деятельности организации на объекте

- 2.1.Сфера деятельности (здравоохранение, образование, социальная защита, физическая культура и спорт, культура, связь и информация, транспорт, жилой фонд, потребительский рынок и сфера услуг, другое

Дополнительное образование

- 2.2. Виды оказываемых услуг: реализация дополнительных общеобразовательных (предпрофессиональных и общеразвивающих) программ
2.3 Форма оказания услуг: (на объекте, с длительным пребыванием, в т.ч. проживанием, на дому, дистанционно)
2.4 Категории обслуживаемого населения по возрасту: (дети, взрослые трудоспособного возраста, пожилые; все возрастные категории)
2.5 Категории обслуживаемых инвалидов: инвалиды, передвигающиеся на коляске, инвалиды с нарушениями опорно-двигательного аппарата; нарушениями зрения, нарушениями слуха, нарушениями умственного развития
2.6 Плановая мощность: посещаемость (количество обслуживаемых в день), вместимость, пропускная способность: до 50 человек
2.7.Участие в исполнении ИПР инвалида, ребенка-инвалида (да, нет)

3.Состояние доступности объекта

- 3.1 Путь следования к объекту пассажирским транспортом**

(описать маршрут движения с использованием пассажирского транспорта, т.е. какие транспортные средства останавливаются на ближайшей остановке)
 доступно движение пассажирским транспортом (маршрутное такси № 2, 24) до автобусной остановки «Управление Комбината «Магнезит», расстояние - около 400 метров от автобусной остановки, время в пути 7-8 минут.
 наличие адаптированного пассажирского транспорта к объекту - отсутствует.

3.2 Путь к объекту от ближайшей остановки пассажирского транспорта:

3.2.1 расстояние до объекта от остановки транспорта 400 м

3.2.2 время движения (пешком) 7-8 мин

3.2.3 наличие выделенного от проезжей части пешеходного пути (да, нет),

3.2.4 Перекрестки: нерегулируемые; регулируемые, со звуковой сигнализацией, таймером;

нет

3.2.5 Информация на пути следования к объекту: акустическая, тактильная, визуальная; нет

3.2.6 Перепады высоты на пути: есть, нет

3.3 Организация доступности объекта для инвалидов - форма обслуживания

№№ п/п	Категория инвалидов (вид нарушения)	Вариант организации доступности объекта (формы обслуживания) *
1.	Все категории инвалидов и МГН	ДУ
	<i>в том числе инвалиды:</i>	
2.	передвигающиеся на креслах-колясках	ДУ
3.	с нарушениями опорно-двигательного аппарата	ДУ
4.	с нарушениями зрения	ДУ
5.	с нарушениями слуха	ВНД
6.	с нарушениями умственного развития	ДУ

* - указывается один из вариантов: «А», «Б», «ДУ», «ВНД»

3.4 Состояние доступности основных структурно-функциональных зон

№№ п/п	Основные структурнофункциональные зоны	Состояние доступности, в том числе для основных категорий инвалидов**
1	Территория, прилегающая к зданию (участок)	ДП-В (К, О,С, Г, У)
2	Вход (входы) в здание	ДП-В (К, О,С, Г, У)
3	Путь (пути) движения внутри здания (в т.ч. пути эвакуации)	ДП-В (К, О,С, Г, У)
4	Зона целевого назначения здания (целевого посещения объекта)	ДП-В (К, О,С, Г, У)
5	Санитарно-гигиенические помещения	ДЧ-И (О,С, Г, У)
6	Система информации и связи (на всех зонах)	ДЧ-И (К, О,С, У)
7	Пути движения к объекту (от остановки транспорта)	ДП-В (К, О,С, Г, У)

** - Указывается: ДП-В - доступно полностью всем; ДП-И (К, О, С, Г, У) - доступно полностью избирательно (указать категории инвалидов); ДЧ-В - доступно частично всем; ДЧ-И (К, О, С, Г, У) - доступно частично избирательно (указать категории инвалидов); ДУ - доступно условно, ВНД - недоступно

**АКТ ОБСЛЕДОВАНИЯ
К ПАСПОРТУ ДОСТУПНОСТИ
объекта социальной инфраструктуры**

№ 152

20 мая 2021 г.

1. Общие сведения об объекте

- 1.1. Наименование (вид) объекта: Образовательное учреждение
1.2. Адрес объекта: 456915, Челябинская область, г. Сатка, улица Бакальская, д. 2
1.3. Сведения о размещении объекта:
– многоквартирный дом 5 этажей;
– цокольный этаж многоквартирного дома, 158,3 кв.м.;
– наличие прилегающего земельного участка (да, нет)
1.4. Год постройки здания 1972, последнего капитального ремонта 2015
1.5. Дата предстоящих плановых ремонтных работ: текущего 2022, капитального -

Сведения об организации, расположенной на объекте

- 1.6. Название организации (учреждения), (полное юридическое наименование - согласно Уставу, краткое наименование) Муниципальное бюджетное образовательное учреждение дополнительного образования «Детская школа искусств № 2 имени Галины Алексеевны Шкала» Саткинского муниципального района, МБОУ ДО «ДШИ № 2 им. Г.А. Шкала»
1.7. Юридический адрес организации (учреждения): 456915, Челябинская область, г. Сатка, улица Комсомольская, д. 8
Фактический адрес организации: 456910, Челябинская область, г. Сатка, улица Бакальская, д. 2
1.8. Основание для пользования объектом (оперативное управление, договор безвозмездной аренды, собственность)
1.9. Форма собственности (государственная, негосударственная)
1.10. Территориальная принадлежность (федеральная, региональная, муниципальная)
1.11. Вышестоящая организация (наименование) Муниципальное казённое учреждение «Управление по культуре» Саткинского муниципального района
1.12. Адрес вышестоящей организации, другие координаты: 456910, Челябинская область, г. Сатка, улица Бакальская, д.2

2. Характеристика деятельности организации на объекте

- 2.2. Сфера деятельности (здравоохранение, образование, социальная защита, физическая культура и спорт, культура, связь и информация, транспорт, жилой фонд, потребительский рынок и сфера услуг, другое

Дополнительное образование

- 2.2. Виды оказываемых услуг: реализация дополнительных общеобразовательных (предпрофессиональных и общеразвивающих) программ
2.3. Форма оказания услуг: (на объекте, с длительным пребыванием, в т.ч. проживанием, на дому, дистанционно)
2.4. Категории обслуживаемого населения по возрасту: (дети, взрослые трудоспособного возраста, пожилые; все возрастные категории)
2.5. Категории обслуживаемых инвалидов: инвалиды, передвигающиеся на коляске, инвалиды с нарушениями опорно-двигательного аппарата; нарушениями зрения, нарушениями слуха, нарушениями умственного развития
2.6. Плановая мощность: посещаемость (количество обслуживаемых в день), вместимость, пропускная способность: до 50 человек
1.13. Участие в исполнении ИПР инвалида, ребенка-инвалида (да, нет)

3. Состояние доступности объекта

3.1 Путь следования к объекту пассажирским транспортом

(описать маршрут движения с использованием пассажирского транспорта, т.е. какие транспортные средства останавливаются на ближайшей остановке)

доступно движение пассажирским транспортом (маршрутное такси № 2, 24) до автобусной остановки «Управление Комбината «Магнезит», расстояние - около 400 метров от автобусной остановки, время в пути 7-8 минут.

наличие адаптированного пассажирского транспорта к объекту - отсутствует.

3.2 Путь к объекту от ближайшей остановки пассажирского транспорта:

3.2.1 расстояние до объекта от остановки транспорта 400 м

3.2.2 время движения (пешком) 7-8 мин

3.2.3 наличие выделенного от проезжей части пешеходного пути (да, нет),

3.2.4 Перекрестки: нерегулируемые; регулируемые, со звуковой сигнализацией, таймером;

нет

3.2.5 Информация на пути следования к объекту: акустическая, тактильная, визуальная; нет

3.2.6 Перепады высоты на пути: есть, нет

3.3 Организация доступности объекта для инвалидов - форма обслуживания*

№№ п/п	Категория инвалидов (вид нарушения)	Вариант организации доступности объекта (формы обслуживания) *
1.	Все категории инвалидов и МГН	ДУ
	<i>в том числе инвалиды:</i>	
2.	передвигающиеся на креслах-колясках	ДУ
3.	с нарушениями опорно-двигательного аппарата	ДУ
4.	с нарушениями зрения	ДУ
5.	с нарушениями слуха	ВНД
6.	с нарушениями умственного развития	ДУ

* - указывается один из вариантов: «А», «Б», «ДУ», «ВНД»

3.4. Состояние доступности основных структурно-функциональных зон

№№ п/п	Основные структурнофункциональные зоны	Состояние доступности, в том числе для основных категорий инвалидов**
1	Территория, прилегающая к зданию (участок)	ДП-в (К, О,С, Г, У)
2	Вход (входы) в здание	ДП-в (К, О,С, Г, У)
3	Путь (пути) движения внутри здания (в т.ч. пути эвакуации)	ДП-в (К, О,С, Г, У)
4	Зона целевого назначения здания (целевого посещения объекта)	ДП-в (К, О,С, Г, У)
5	Санитарно-гигиенические помещения	ДЧ-И (О,С, г, У)
6	Система информации и связи (на всех зонах)	ДЧ-И (К, О,С, У)
7	Пути движения к объекту (от остановки транспорта)	ДП-в (К, О,С, Г, У)

** Указывается: ДП-В - доступно полностью всем; ДП-И (К, О, С, Г, У) - доступно полностью избирательно (указать категории инвалидов); ДЧ-В - доступно частично всем; ДЧ-И (К, О, С, Г, У) - доступно частично избирательно (указать категории инвалидов); ДУ - доступно условно, ВНД - недоступно

3.5. Итоговое заключение о состоянии доступности объекта социальной инфраструктуры: Состояние доступности объекта оценивается как доступно частично, избирательно для разных категорий инвалидов, а также условно доступное (с дополнительной помощью), что не обеспечивает полноценного нахождения на объекте всех категорий инвалидов. Объект частично доступен для К,О,С У. Временно не доступен для К,С.

4. Управленческое решение (проект)

4.1. Рекомендации по адаптации основных структурных элементов объекта:

№№ п \ п	Основные структурно-функциональные зоны объекта	Рекомендации по адаптации объекта (вид работы) *
1	Территория, прилегающая к зданию (участок)	Не нуждается
2	Вход (входы) в здание	Не нуждается
3	Путь (пути) движения внутри здания (в т.ч. пути эвакуации)	Индивидуальное решение с ТСП, ремонт текущий, ситуационная помощь
4	Зона целевого назначения здания (целевого посещения объекта)	Индивидуальное решение с ТСП, ремонт текущий, ситуационная помощь
5	Санитарно-гигиенические помещения	Индивидуальное решение с ТСП, ремонт текущий, ситуационная помощь
6	Система информации на объекте (на всех зонах)	Индивидуальное решение с ТСП, ремонт текущий, ситуационная помощь
7	Пути движения к объекту (от остановок транспорта)	Индивидуальное решение с ТСП, ремонт текущий, ситуационная помощь
8.	Все зоны и участки	Индивидуальное решение с ТСП, ремонт текущий, ситуационная помощь

*- указывается один из вариантов (видов работ): не нуждается; ремонт (текущий, капитальный); индивидуальное решение с ТСП; технические решения невозможны - организация альтернативной формы обслуживания

4.2. Период проведения работ 2025 г.

в рамках исполнения программы «Доступная среда»

4.3. Ожидаемый результат (по состоянию доступности) после выполнения работ по адаптации: обеспечение доступности всем.

Оценка результата исполнения программы, плана (по состоянию доступности):
обеспечение доступности всем

4.4. Для принятия решения требуется, не требуется (нужное подчеркнуть):

Согласование с учредителем

4.5 Информация размещена (обновлена) на Карте доступности субъекта Российской Федерации дата _____

5. Особые отметки

ПРИЛОЖЕНИЯ:

Результаты обследования:

- | | |
|--------------------------------------------|---------|
| 1. Территории, прилегающей к объекту | на 1 л. |
| 2. Входа (входов) в здание | на 1 л. |
| 3. Путей движения в здании | на 1 л. |
| 4. Зоны целевого назначения объекта | на 1 л. |
| 5. Санитарно-гигиенических помещений | на 1 л. |
| 6. Системы информации (и связи) на объекте | на 1 л. |

Результаты фотофиксации на объекте на 4 л.

Другое: План мероприятий по организации доступной среды, включая обеспечение условий по беспрепятственному доступу инвалидов и других маломобильных групп населения в здании МБОУ ДО «ДШИ № 2 им. Г.А. Шкала» на 4 л.

Члены комиссии:

Председатель: - директор МБОУ ДО «ДШИ № 2 им. Г.А. Шкала» Дмитриева Т.П. *Дмитриева*

Члены: заместитель директора по УМР МБОУ ДО «ДШИ № 2 им. Г.А. Шкала»

Подосёнова И.В. *И. Подосёнова*

Преподаватель МБОУ ДО «ДШИ № 2 им. Г.А. Шкала»

Романова Е.С. - *Е. Романова*

Специалист по АХО МБОУ ДО «ДШИ № 2 им. Г.А. Шкала» Тухватуллина К.О. *Тухватуллина*

К Акту обследования к паспорту доступности № 152 от 19.11.2021 г.**I. Результаты обследования:****1. Территории, прилегающей к зданию (участка)**

№ п/п	Наименование функционально планировочного элемента	Наличие элемента			Выявленные нарушения и замечания		Работы по адаптации объектов	
		есть/нет	№ на плане	№ фото	Содержание	Значимо для инвалида (категория)	Содержание	Виды работ
1.1	Вход (входы) на территорию	нет						
1.2	Путь (пути) движения на территории	Нет						
1.3	Лестница (наружная)	Нет						
1.4	Пандус (наружный)	Нет						
1.5	Автостоянка и парковка	Нет						

II. Заключение по зоне:

Наименование структурно функциональной зоны	Состояние доступности* (к пункту 3.4 Акта обследования ОСИ)	Приложение		Рекомендации по адаптации (вид работы)** к пункту 4.1 Акта обследования ОСИ
		№ на плане	№ фото	
Территории, прилегающей к зданию (участка)				

* указывается: ДП-В - доступно полностью всем; ДП-И (К, О, С, Г, У) - доступно полностью избирательно (указать категории инвалидов); ДЧ-В - доступно частично всем; ДЧ-И (К, О, С, Г, У) - доступно частично избирательно (указать категории инвалидов); ДУ - доступно условно, ВНД - недоступно

**указывается один из вариантов: не нуждается; ремонт (текущий, капитальный); индивидуальное решение с ТСП; технические решения невозможны - организация альтернативной формы обслуживания

Комментарий к заключению: Территория, прилегающая к зданию частично доступна для всех категорий инвалидов.

I. Результаты обследования:**2. Входа (входов) в здание**

№ п/п	Наименование функционально планировочного элемента	Наличие элемента			Выявленные нарушения и замечания		Работы по адаптации объектов	
		есть/нет	№ на плане	№ фото	Содержание	Значимо для инвалида (категория)	Содержание	Виды работ
2.1	Лестница (наружная)	нет						
2.2	Пандус (наружный)	нет			Высота входной зоны позволяет		Установить пандус	Текущий ремонт
2.3	Дверь (входная)	есть		2, 3	Дверь не закрывается с задержкой минимум 5 секунд при открытии на 90	К	Установить доводчик с задержкой закрывания дверей,	Текущий ремонт
2.4	Тамбур	есть		4,5	Глубина тамбура менее чем 2.3 м.	К,С	Увеличить глубину тамбура до 2.3	Капитальный ремонт
	ОБЩИЕ требования к зоне							

II. Заключение по зоне:

Наименование структурно-функциональной зоны	Состояние доступности* (к пункту 3.4 Акта обследования ОСИ)	Приложение		Рекомендации по адаптации (вид работы)** к пункту 4.1 Акта обследования ОСИ
		№ на плане	№ фото	
Входа (входов) в здание	ДЧ-И(К,О,Г,У)		2,3,4,5	Ремонт текущий

*указывается: ДП-В - доступно полностью всем; ДП-И (К, О, С, Г, У) - доступно полностью избирательно (указать категории инвалидов); ДЧ-В - доступно частично всем; ДЧ-И (К, О, С, Г, У) - доступно частично избирательно (указать категории инвалидов); ДУ - доступно условно, ВНД - недоступно

**указывается один из вариантов: не нуждается; ремонт (текущий, капитальный); индивидуальное решение с ТСР; технические решения невозможны - организация альтернативной формы обслуживания

Комментарий к заключению: Входы в здание частично доступны для всех категорий инвалидов.

К Акту обследования к паспорту доступности № 152 от 19.11.2021 г.**I. Результаты обследования:****3. Пути (путей) движения внутри здания (в т.ч. путей эвакуации)**

№ п/п	Наименование функционально-планировочного элемента	Наличие элемента		Выявленные нарушения и замечания		Работы по адаптации объектов		
		есть/нет	№ на плане	№ фото	Содержание	Значимо для инвалида	Содержание	Виды работ
3.1	Коридор (вестибюль, зона ожидания)	есть		7	Присутствует информация о схеме движения инвалидов по зданию, маршрут обозначен знаками. Отсутствуют зоны отдыха и ожидания для МГН	С, СВ, К, О, Г	не требуется	
3.2	Лестница (внутри здания)	нет						
3.3	Пандус(внутри здания)	нет						
3.4	Лифт пассажирский (или подъемник)	нет						
3.5	Дверь	нет						
3.6	Пути эвакуации (в т.ч. зоны безопасности)	есть		6,12				
ОБЩИЕ требования к зоне								

II. Заключение по зоне:

Наименование структурно-функциональной зоны	Состояние доступности* (к пункту 3.4 Акта обследования ОСИ)	Приложение		Рекомендации по адаптации (вид работы)** к пункту 4.1 Акта обследования ОСИ
		№ на плане	№ фото	
Пути (путей) движения внутри здания (в т.ч. путей эвакуации)	ДП-В		6,12	Ремонт (текущий)

*указывается: ДП-В - доступно полностью всем; ДП-И (К, О, С, Г, У) - доступно полностью избирательно (указать категории инвалидов); ДЧ-В - доступно частично всем; ДЧ-И (К, О, С, Г, У) - доступно частично избирательно (указать категории инвалидов); ДУ - доступно условно, ВНД - недоступно

**указывается один из вариантов: не нуждается; ремонт (текущий, капитальный); индивидуальное решение с ТСП; технические решения невозможны - организация альтернативной формы обслуживания

Комментарий к заключению: Пути движения внутри здания частично доступны для всех категорий инвалидов.

I. Результаты обследования:

4. Зоны целевого назначения здания (целевого посещения объекта)

Вариант I - зона обслуживания инвалидов

№ п/п	Наименование функционально планировочного элемента	Наличие элемента			Выявленные нарушения и замечания		Работы по адаптации объектов	
		есть/нет	№ на плане	№ фото	Содержание	Значимо для инвалида (категория)	Содержание	Виды работ
4.1	Кабинетная форма обслуживания	есть		8	Информация (способ её подачи) не приспособлена для инвалидов	К	Выделить универсальные/специально выделенные места для инвалидов и	Текущий ремонт
4.2	Зальная форма обслуживания	нет		9	Информация (способ её подачи) не приспособлена для инвалидов			
4.3	Прилавочная форма обслуживания	нет						
4.4	Форма обслуживания с перемещением по маршруту	нет						
4.5	Кабина индивидуального обслуживания	нет						

II. Заключение по зоне:

Наименование структурно-функциональной зоны	Состояние доступности* (к пункту 3.4 Акта обследования ОСИ)	Приложение		Рекомендации по адаптации (вид работы)** к пункту 4.1 Акта обследования
		№ на плане	№ фото	
Зоны целевого назначения здания (целевого посещения объекта)	ДЧ-И(К,О,Г,У)		8,9	Ремонт (текущий)

*указывается: ДП-В - доступно полностью всем; ДП-И (К, О, С, Г, У) - доступно полностью избирательно (указать категории инвалидов); ДЧ-В - доступно частично всем; ДЧ-И (К, О, С, Г, У) - доступно частично избирательно (указать категории инвалидов); ДУ - доступно условно, ВНД - недоступно

**указывается один из вариантов: не нуждается; ремонт (текущий, капитальный); индивидуальное решение с ТСР; технические решения невозможны - организация альтернативной формы обслуживания

Комментарий к заключению: Зоны целевого назначения здания (целевого посещения объекта) частично доступны для всех категорий инвалидов.

К Акту обследования к паспорту доступности № 152 от 19.11.2021- г.**I. Результаты обследования:****5. Санитарно-гигиенических помещений**

№ п/п	Наименование функционально планировочного элемента	Наличие элемента			Выявленные нарушения и замечания		Работы по адаптации объектов	
		есть/нет	№ на плане	№ фото	Содержание	Значимо для инвалида (категория)	Содержание	Виды работ
5.1	Туалетная комната	Есть		10,11	Туалетные комнаты полностью не соответствуют требованиям	К,О,С	Привести в соответствие	Ремонт (текущий)
5.2	Душевая/ ванная комната	нет						
5.3	Бытовая комната (гардеробная)	нет						

II. Заключение по зоне:

Наименование структурно функциональной зоны	Состояние доступности* (к пункту 3.4 Акта обследования ОСИ)	Приложение		Рекомендации по адаптации (вид работы)** к пункту 4.1 Акта обследования ОСИ
		№ на плане	№ фото	
Санитарно гигиенические помещения	ДЧ-И(К,О,Г,У)		10,11	Ремонт (текущий)2

*указывается: ДП-В - доступно полностью всем; ДП-И (К, О, С, Г, У) - доступно полностью избирательно (указать категории инвалидов); ДЧ-В - доступно частично всем; ДЧ-И (К, О, С, Г, У) - доступно частично избирательно (указать категории инвалидов); ДУ - доступно условно, ВНД - недоступно

**указывается один из вариантов: не нуждается; ремонт (текущий, капитальный); индивидуальное решение с ТСР; технические решения невозможны - организация альтернативной формы обслуживания

Комментарий к заключению: Санитарно-гигиенические помещения частично доступны для всех категорий инвалидов

К Акту обследования к паспорту доступности № 152 от 19.11.2011 - г.**I. Результаты обследования:****6. Системы информации на объекте**

№ п/п	Наименование функционально-планировочного элемента	Наличие элемента			Выявленные нарушения		Работы по адаптации объектов	
		есть/нет	№ на плане	№ фото	Содержание	Значимо для инвалида (категория)	Содержание	Виды работ
6.1	Визуальные средства	нет			Отсутствуют визуальные средства информации доступны для МГН	К, С, Г	Обеспечить визуальным и средствами	
6.2	Акустические средства	нет			Отсутствуют индукционные информационные системы, Звуковые информаторы, помогающие ориентироваться и предупреждающие об	К, С	Установить акустические средства	Текущий ремонт
6.3	Тактильные средства	есть		2,3	Имеются таблицы Брайля	С		

II. Заключение по зоне:

Наименование структурно-функциональной зоны	Состояние доступности* (к пункту 3.4 Акта обследования ОСИ)	Приложение		Рекомендации по адаптации (вид работы)** к пункту 4.1 Акта обследования ОСИ
		№ на плане	№ фото	
Системы информации на объекте	ДЧ-В		2,3	Ремонт (текущий)

*указывается: ДП-В - доступно полностью всем; ДП-И (К, О, С, Г, У) - доступно полностью избирательно (указать категории инвалидов); ДЧ-В - доступно частично всем; ДЧ-И (К, О, С, Г, У) - доступно частично избирательно (указать категории инвалидов); ДУ - доступно условно, ВНД - недоступно

**указывается один из вариантов: не нуждается; ремонт (текущий, капитальный); индивидуальное решение с ТСР; технические решения невозможны - организация альтернативной формы обслуживания

Комментарий к заключению: Системы информации на объекте частично доступны для всех категорий инвалидов.

ФОТО № 1 МАРШРУТ ОТ ОСТАНОВКИ

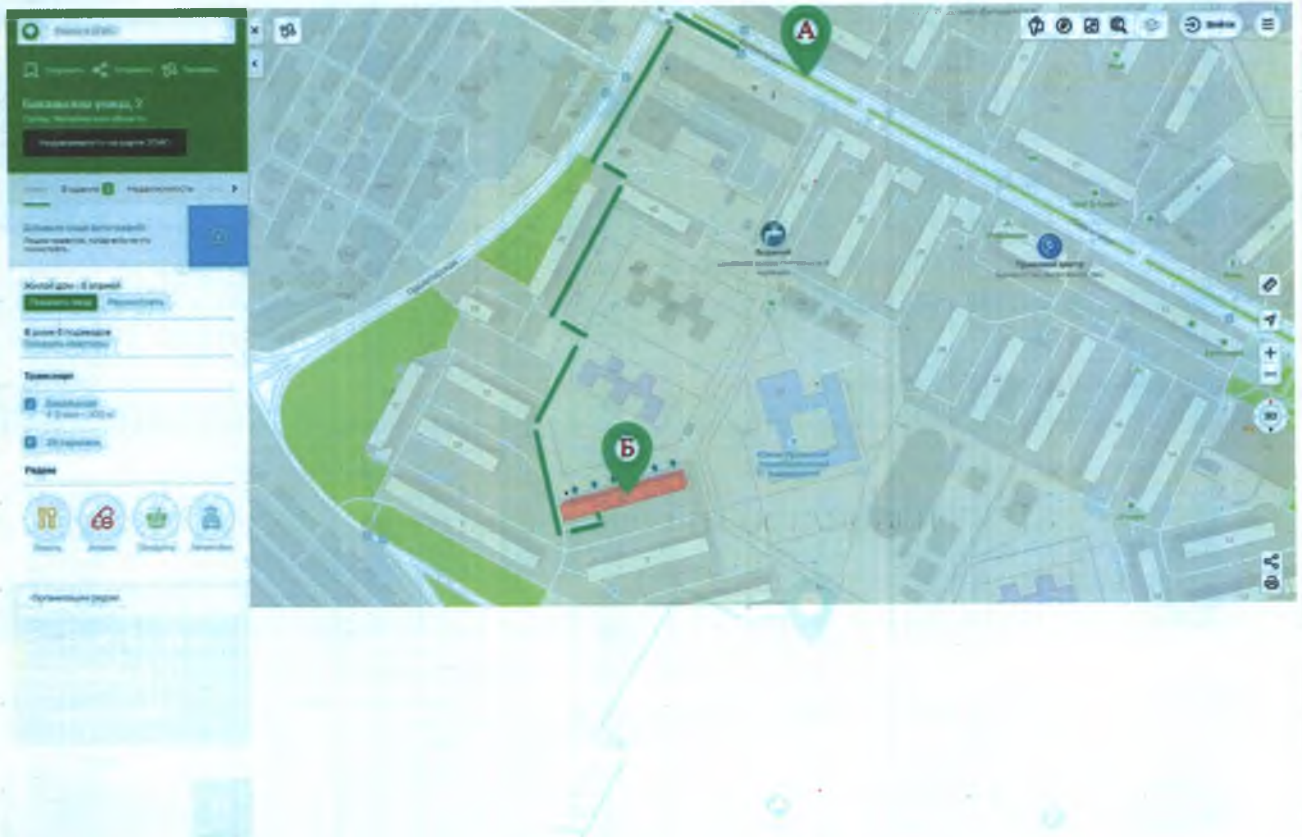


ФОТО № 2 ВХОДНАЯ ЗОНА



ФОТО № 3 ВХОДНАЯ ЗОНА, ДВЕРЬ



ФОТО № 4 ТАМБУР



ФОТО № 5 ТАМБУР

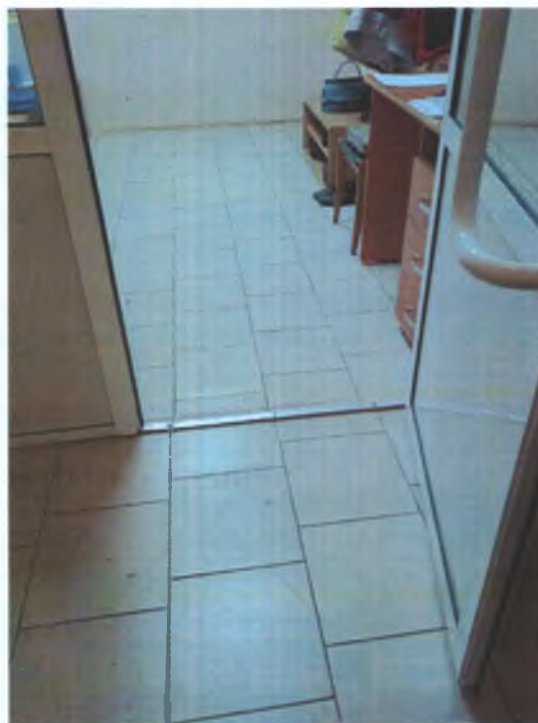


ФОТО № 6 ВЫХОД ЭВАКУАЦИОННЫЙ



ФОТО № 7 КОРИДОР



ФОТО № 8 кабинетная форма обслуживания ФОТО № 9 Зальная форма обслуживания



ФОТО № 10 Туалетная комната



ФОТО № 11 Туалетная комната (умывальник)



ФОТО № 12 ПЛАН ЭВАКУАЦИИ

